

GDPR & informatie-beveiliging

De juiste voorbereiding voor continu succes

Door Job Leemreize – Sigmax



empowering professionals everywhere

Cybercrime

12 slachtoffers per seconde

720 per minuut

43200 per uur

1036800 per dag

PASSWORD

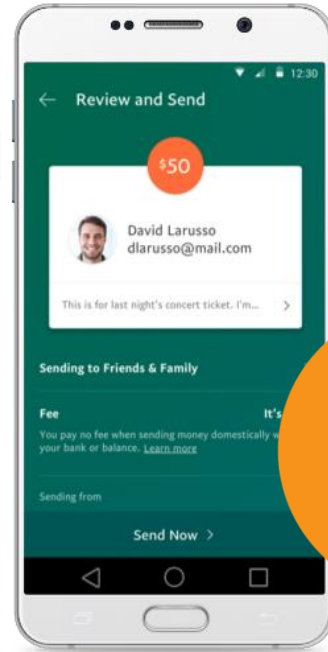
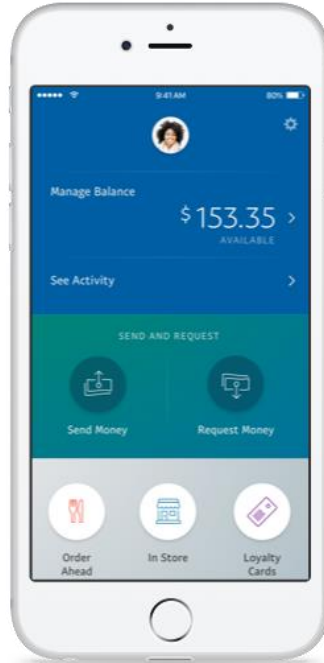


A conceptual image showing a hand wearing a black leather glove reaching into the screen of an open laptop. The hand is holding a dark, knitted sleeve, suggesting a transition from physical to digital space. The laptop is on a wooden desk, and the background is plain white.

Van straat naar online crime

Zelfde misdaad,
andere wereld







Trust your gut feeling

Waar zijn onze online voelsprietten?



PostNL <no-reply@postnlpakket.com>

Levering gemist: 3S13A134564285G

Aan [redacted]

Als er problemen zijn met de weergave van dit bericht, klikt u hier om het in een webbrowser te bekijken.



MijnPakket

Geachte heer/mevrouw,

Onze pakketbezorger heeft gister om 9:31 uur aan uw adres een pakket geprobeerd af te geven. Er was helaas niemand aanwezig om het pakket in ontvangst te kunnen nemen.

De zending afhalen op het postkantoor

Uw pakket ligt klaar bij een PostNL-ophaalpunt bij u in de buurt. Bekijk uw [track en trace](#). Neem de track en trace informatie uitgeprint mee naar het postkantoor. Vergeet niet om een geldig legitimatiebewijs (ID-Kaart, paspoort of rijbewijs) mee te nemen. De zending wordt veertien dagen na vandaag retour gestuurd, als het pakket niet opgehaald zal worden.

Met vriendelijke groet,

Herna Verhagen
CEO PostNL

veel inkomen u straks

oen ervoor staat en wat u kunt doen.

Cybercriminelen benutten afhankelijkheid van data



Wereldwijde ransomwarecampagne legt Engelse ziekenhuizen plat - update

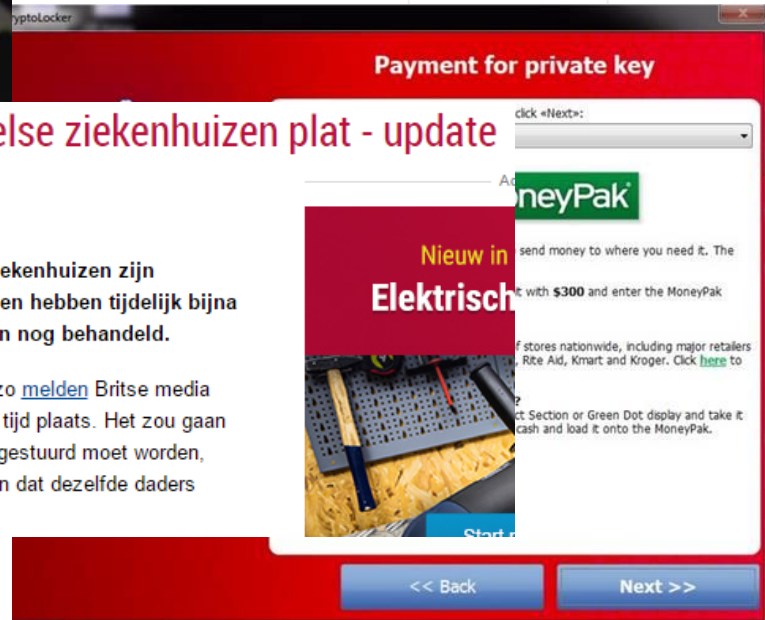
Door Mark Hendrikman, vrijdag 12 mei 2017 18:58, 332 reacties • [Feedback](#)
 Submitter: mr_verkerk

De Spaanse telecom- en internetprovider Telefónica en meerdere Engelse ziekenhuizen zijn tegelijkertijd schijnbaar door dezelfde ransomware getroffen. De ziekenhuizen hebben tijdelijk bijna hun gehele digitale infrastructuur stilgelegd en alleen spoedgevallen worden nog behandeld.

De ransomware-infectie begon op vrijdag rond de klok van half twee 's middags, zo [melden](#) Britse media waaronder The Register. Ook de [aanval](#) op Telefónica vond vermoedelijk rond die tijd plaats. Het zou gaan om de Wana Decrypt0r 2.0-ransomware. Het adres waar het Bitcoin-losgeld naar gestuurd moet worden, zou volgens The Register in ieder geval hetzelfde zijn, wat verder doet vermoeden dat dezelfde daders achter beide aanvallen zitten.

Over de hele wereld zijn
ransomware-aanvallen
May zegt dat
grotere intern:
patiëntgegeve

De BBC meldt
Taiwan dergelijke cyberaanvallen zijn uitgevoerd, waarbij computersystemen gegijzeld worden. Volgens onderzoekers houden de aanvallen verband met elkaar.



Sluwe vos

De mens is een
makkelijke digitale prooi
geworden.



The background of the slide is a satellite-style image of Europe, showing green landmasses and blue oceans. Overlaid on this image are several large, 3D yellow stars, similar to the flag of the European Union, scattered across the continent.

EU in verdediging

Bescherm van burger is
grondbeginsel

A close-up photograph of a wooden gavel with a gold band resting on a wooden sound block. In the background, a brass scale of justice is visible, along with an open book and a blurred bookshelf. The scene is lit with warm, soft light, creating a professional and legal atmosphere.

Toename wetgeving

An aerial photograph of a city, likely London, showing a dense urban landscape. The central focus is a large, modern building with a distinctive blue glass facade, which is the Wannacry building. The surrounding area is filled with various other buildings, including older brick structures and modern high-rises. The sky is clear and blue.

Wannacry

Britse ziekenhuizen

An aerial night photograph of the city of Enschede, Netherlands. The image shows a dense urban landscape with numerous buildings, many of which are illuminated from within. A prominent feature is a large, multi-story building complex in the center, characterized by its red brick facade and a central courtyard with a green lawn. The surrounding area is filled with other buildings, streets, and parking lots, all lit up against the dark night sky. Light trails from moving vehicles are visible on the roads.

Gemeente Enschede

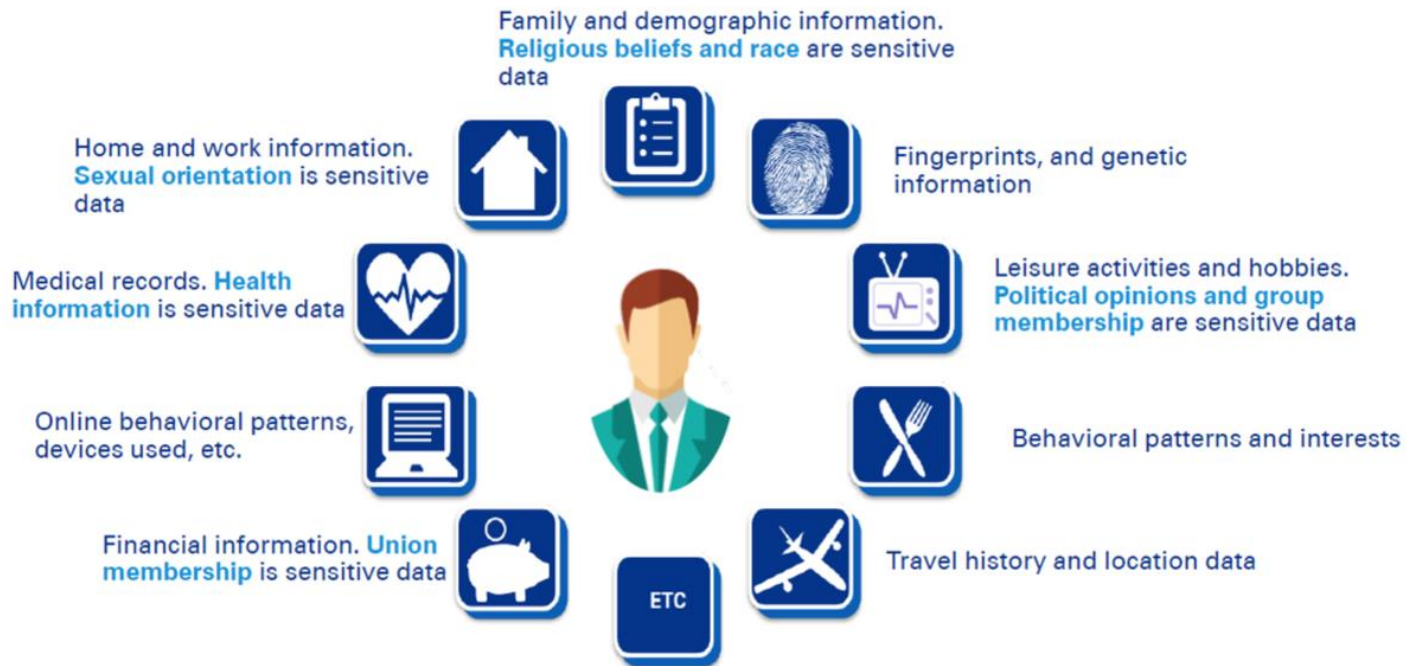
Slachtoffer door overwerken

The official logo of EUROPOL, consisting of a stylized graphic of three horizontal bars in white and orange, followed by the word "EUROPOL" in a white, bold, sans-serif font.

Definitie persoonsgegevens

De **Wet bescherming persoonsgegevens (Wbp)** geeft aan dat een **persoonsgegeven** elk gegeven is over een **geïdentificeerde of identificeerbare** natuurlijke persoon. Dit betekent dat **informatie** ofwel **direct** over iemand gaat, ofwel naar deze persoon **te herleiden** is.







Maak inzichtelijke welke gegevens je opslaat en waarom. Geef ook aan waar je deze hebt staan, inclusief de risico's omtrent persoonsgegevens.

Tip: doe een Privacy Impact Assessment en denk aan een Data Protection Officer (DPO)!



Maak inzichtelijk met welke derde partijen je deze data deelt en **communiceer dit.**



Ieder persoon over wie je data op wilt slaan moet hier toestemming voor geven




Sluit **bewerkers-overeenkomsten** af met deze derde partijen en controleer of deze nageleefd worden






Personen krijgen recht op inzage in hun data.

Maak het exporteren van persoonsgegevens op aanvraag mogelijk, in leesbare bestandsformaten.




Als organisatie ben je verantwoordelijk voor het controleren van derden partijen of zij gedeelde persoonsgegevens ook op een juiste manier beschermen



Personen hebben het recht om data te laten vergeten.

Denk aan Privacy by design



Je bent verantwoordelijk om persoonsgegevens te beschermen tegen lekken en misbruik!

Tip: implementeer risico gebaseerde set aan maatregelen.

ON YOUR MARK
GET READY
ANY TIME NOW
REALLY SOON...



A photograph of two hands, one dark-skinned and one light-skinned, holding a blue baton. The dark-skinned hand is on the left, and the light-skinned hand is on the right, holding the baton. The background is a blurred outdoor setting with a blue sky and a building. A white rectangular box is overlaid on the bottom left of the image, containing the text 'Bedrijfs-continuïteit' in blue.

**Bedrijfs-
continuïteit**

A photograph of the main building of Fort Knox, a large, multi-story structure with a central dome and several windows. The building is surrounded by a high-security fence with multiple layers and a gate in the foreground. An American flag is visible on a pole in front of the building.

Fort Knox

Het gaat niet alleen om
technische beveiliging

 www.telsell.com

Sales vs Nut

Geef niet domweg geld uit



bel nu: 0900 - 9392

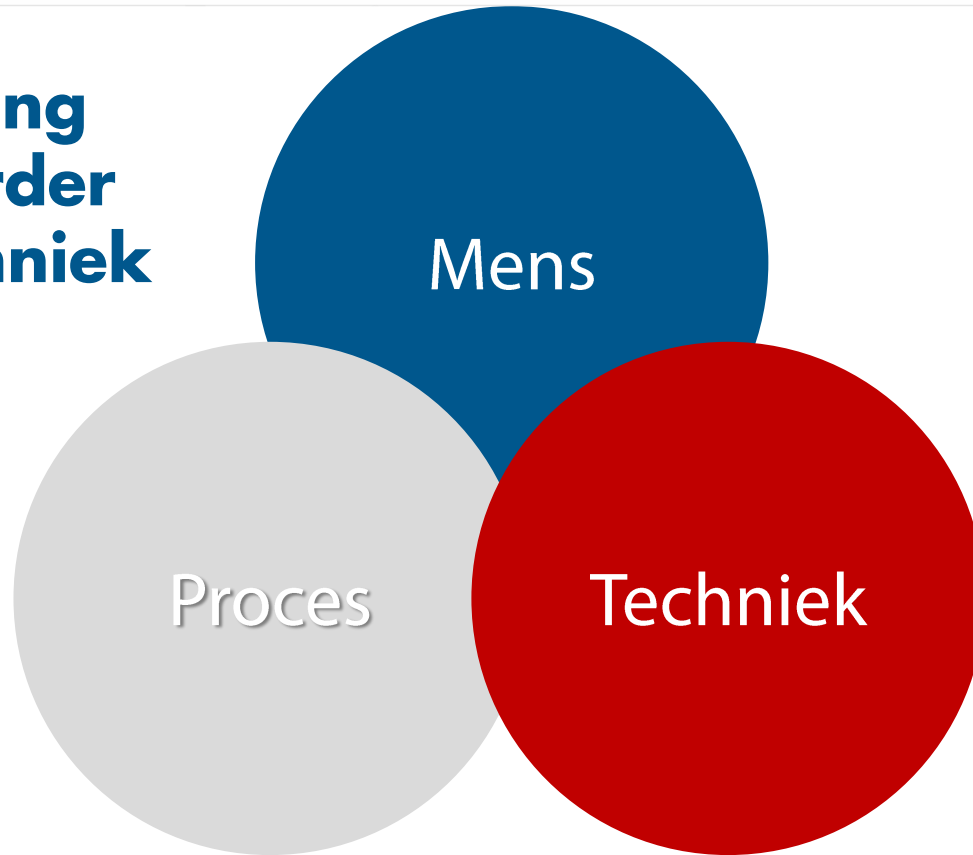


€0,35p/m

Risk Based Security



**Beveiliging
gaat verder
dan techniek**



Risico gebaseerd kiezen gaat verder dan techniek



A first-person view from a helicopter cockpit looking out over a coastal city. The cockpit's instrument panel is visible in the foreground, showing various gauges and a central display. The city below features several prominent high-rise buildings, a beach, and a marina. The sky is filled with large, white cumulus clouds.

Helikopterview

Zie GDPR in een breder plaatje:
inzicht in informatiebeveiliging

Stap 1: Doel bepalen



#1

Doel

- Waar moet het aan bijdragen
 - Wetgeving?
 - Commercieel doel?
- Bepaal de gewenste scope en formuleer je hoofddoel ten aanzien van informatiebeveiliging.
- **Doel:** Waar moet alle moeite die je er in steekt aan bijdragen?
- **Scope:** Een afdeling, het hele bedrijf of een bedrijfsproces?

Stap 2: Richtlijn bepalen



#2

Richtlijn
bepalen

- Kies een norm, set van richtlijnen of handreiking die je helpt bij het behalen van je doel.
- Er leiden meerdere wegen naar Rome:

ISO 27001/27002

NEN7510

Baseline Informatiebeveiliging Nederlandse
Gemeenten (BIG)

NIST 800-53

Stap 3: Risico analyse

- Voer een risicoanalyse aan de hand van de gekozen norm of richtlijn.



#3

Risico-
analyse

Stap 4: Actieplan



#4

Actieplan

- Vertaal risico's naar te nemen organisatorische, procesmatige en/of technische te nemen stappen.
- Mens – Proces – Techniek
- Maak onderbouwde keuzes
 - Transfer Verzekeren
 - Avoid Risico niet voor te laten komen
 - Mitigate Preventie
 - Accept Risico accepteren

Stap 5: Communiceren



#5

Communiceren

- Breng je medewerkers op de hoogte van de genomen maatregelen
- Creëer awareness!

- Zwakste schakel is de mens, totdat je hen informeert



Bedankt!

Zijn er vragen?



Capitool 13 7521 PL Enschede
P.O. Box 1243 7500 BE Enschede The Netherlands
T: +31 (0)53 480 3100 info@sigmax.nl www.sigmax.nl